

BD Nexiva™ - Den Integrerede Løsning

Til de udfordringer IV-terapi giver dig

BD Nexiva™ Lukket IV-katetersystem



Helping all people live healthy lives

BD Nexiva™ Den Integrerede Løsning

BD Nexivas elementer er designet af klinikere for at møde dine behov i plejen af dine patienter. Alle egenskaber er designet med henblik på brugervenlighed og forbedret klinisk udbytte.

BD Nexiva™ lukket integreret IV-katetersystem - med 3 vejshane og BD Q-Syte™ Split Septum

Gauge	Kateter længde (mm)	Farvekode	Flowrate H2O (ml/min)	Reference	Antal æske/karton
24	19	gul	18	383661	20/80
22	25	blå	33	383662	20/80
20	25	lyserød	61	383666	20/80
20	32	lyserød	58	383667	20/80
18	32	grøn	84	383669	20/80

BD Nexiva™ lukket integreret IV-katetersystem - med 3 vejshane og steril prop

Gauge	Kateter længde (mm)	Farvekode	Flowrate H2O (ml/min)	Reference	Antal æske/karton
24	19	gul	18	383681	20/80
22	25	blå	33	383682	20/80
20	32	lyserød	58	383687	20/80
18	32	grøn	84	383689	20/80

BD Nexiva™ lukket integreret IV-katetersystem - med Y-forlænger og BD Q-Syte™ Split Septum x 2

Gauge	Kateter længde (mm)	Farvekode	Flowrate H2O (ml/min)	Reference	Antal æske/karton
24	19	gul	18	383531	20/80
22	25	blå	33	383532	20/80
20	25	lyserød	61	383536	20/80
20	32	lyserød	58	383537	20/80
18	32	grøn	84	383539	20/80

BD Q-Syte™ Split Septum luer adgang

Beskrivelse	Priming volume	Flowrate (ml/t)	Reference	Antal æske/karton
BD Q-Syte standalone	0,1ml	525	385100	50/200
BD Connecta Q-Syte	0,31ml	A:490 B:390	394501	50/500



BD Medical
Park Allé 290
2605 Brøndby
Tlf: +45 4343 4566
bdcs_dk@europe.bd.com
www.bdeurope.com/safety

1 Plowman R, et al. The rate and cost of hospital-acquired infections occurring in patients admitted to selected specialties of a district general hospital in England and the national burden imposed. *J Hosp Infect* 2001; 47:198-209
2 Official Journal of the European Union, Legislation, Vol 53, 1 June 2010
3 Karchmer TB, Wood C, Ohi CA, et al. Contamination of mechanical valve needleless devices may contribute to catheter-related bloodstream infections. SHEA 2006 Presentation Number: 221 Poster Board Number: 47
4 Maki D, Ringer M. Risk factors for infusion-related phlebitis with small peripheral venous catheters. *Annals of Internal Medicine*. 1991;114:845-854.
5 Data on file.
6 Salgado CD, et al. Increased rate of catheter-related bloodstream infection associated with use of a needleless mechanical valve device at a long-term acute care hospital. *Infection Control and Hospital Epidemiology*. 2007;28.
7 Rupp ME, et al. Outbreak of bloodstream infection temporally associated with the use of an intravascular needleless valve. *Clinical Infectious Diseases*. 2007;44.

BD, BD logo og alle andre varemærker er Becton Dickinson a/s ejendom. © 2010 BD.
Green-e logoet er et varemærke for «Center for Resource Solutions» i USA.

BD Q-Syte™ Split Septum - lukket luer adgang på BD Nexiva har ingen interne komponenter, hvor mikrober kan kolonisere. Dette kan reducere muligheden for en kateterrelateret infektion i blodbanen.

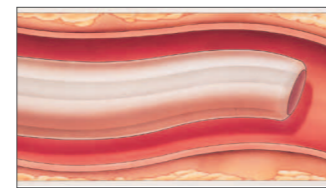
BD Nexiva™ lukket IV-katetersystem er designet til at minimere nålestikskader og blodeksponering i forbindelse med anlæggelsen. Den automatiske sikkerhedsmekanisme beskytter dig mod nålestikskader, mens det integrerede lukkede system kan reducere muligheden for kontaminering og infektion ved at holde blodet, hvor det skal være - væk fra dig.

De indbyggede stabiliserende vinger på BD Nexiva™ er designet til at minimere risikoen for, at kateteret løsnes og dislokerer. Dette kan afhjælpe komplikationer og forøge patientens komfort.

Med BD Nexiva™ skal du ikke længere finde og samle forskelligt udstyr, før du behandler din patient. BD Nexiva™ er designet til at forøge succes med anlæggelsen for alle brugere og til alle patienttyper. Til røntgenundersøgelser er systemet også i stand til at klare røntgenkontraststof indgift med højt flow/tryk*. Dette muliggør at nødvendige procedurer kan udføres med det samme, uden at der skal skiftes til udstyr, der kan klare højt flow/tryk.

* BD Nexiva™ er godkendt til trykflow injektioner ved direkte tilkobling uden 3 vejshane og uden BD Q-Syte™. BD Nexiva™ 24 G må ikke bruges til trykinjektionsprøjer.

Mød udfordringerne

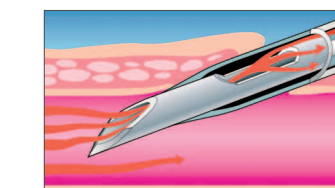


BD Vialon™ Biomateriale

Der klinisk bevist bliver op til 70% mere blødt i karret, hvilket reducerer risikoen for mekanisk flebit med op til 50 % og dermed giver længere liggetid.^{4,5}

BD Instaflash™ nåle teknologi.

Giver et tidligere blodsignal, der mindsker risikoen for at perforere igennem venen og dermed øges succesraten.



HAI (Healthcare associated infections) fortsætter med at have indvirkning på patienter, personale og budgetter.

Kateterrelaterede infektioner i blodbanen forårsager forlængede hospitalsophold, betydelig patientsygelighed og dødelighed samt øgede behandlingsomkostninger. Det vil derfor være både i hospitalernes og patienternes interesse, at der tages initiativ til at minimere denne risiko.¹



Blodeksponering og nålestikskader fortsætter med at være en risiko.

Hver dag er du i risiko for at blive eksponeret for en patients blod, hvilket øger sandsynligheden for, at du pådrager dig smitte med blodoverførte sygdomme. EU direktivet om sikre arbejdsforhold for sundhedspersonale angiver, at arbejdsgiverne skal eliminere eller reducere ansattes eksponering for blodbårne patogener, og der skal overvejes brug af sikkerhedsprodukter.²



Manipulation og dislokation af kateteret kan føre til flebit og genanlæggelse af nyt IV-kateter.

Det skaber unødvendig bekymring og risiko for patienten og giver dig en ekstra arbejdsgang at skulle genanlægge et nyt IV-kateter.

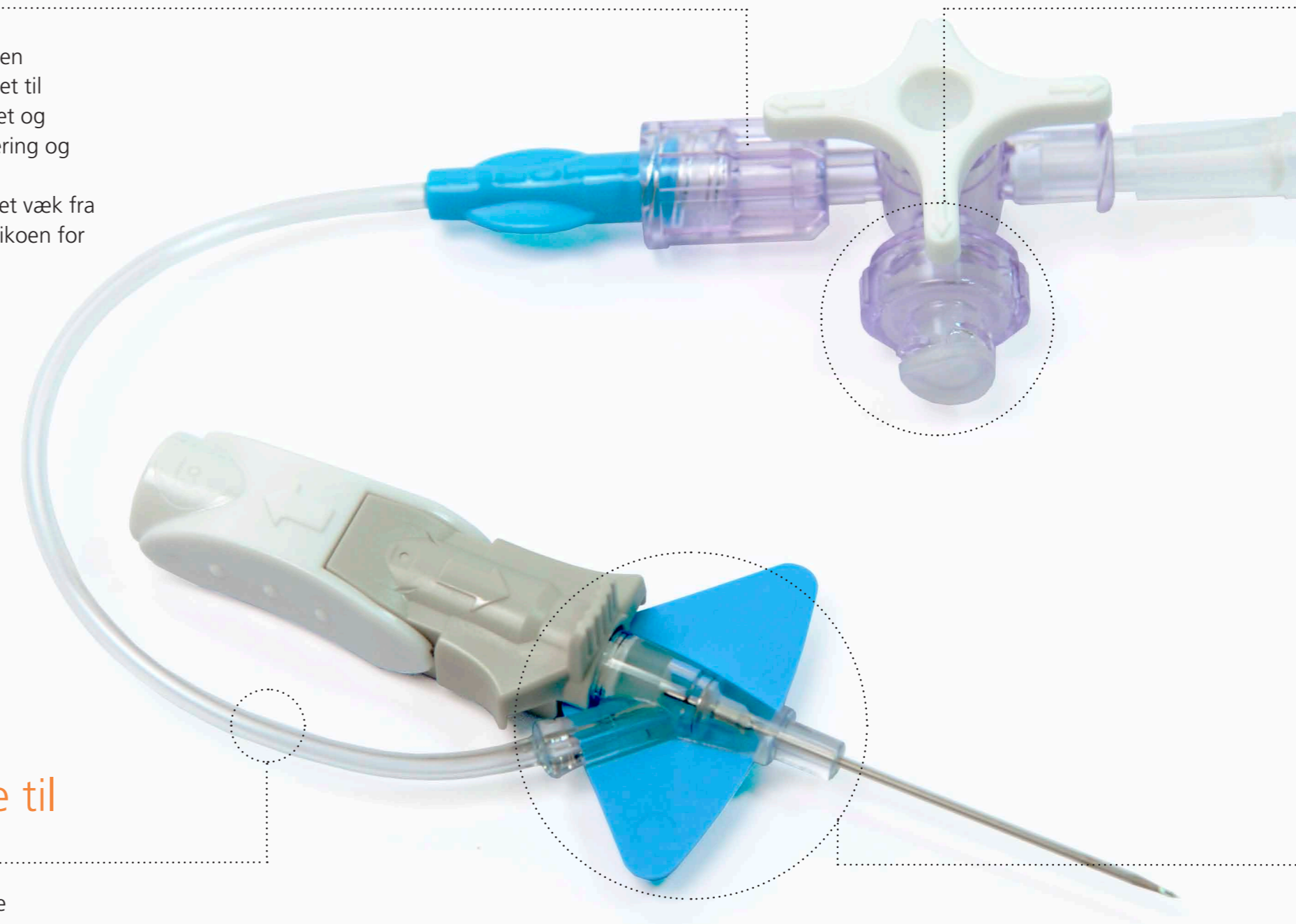


Behov for mere effektivitet i en tid med færre ressourcer.

På grund af færre ressourcer fortsætter presset på hospitalerne med at stige, hvilket medfører mindre tid til plejen af dine patienter.

Integreret lukket system

Det integrerede system opretter en lukket væskebane, der er designet til at reducere blodspild fra kateteret og minimere risikoen for kontaminering og blodeksponering. Desuden er manipulationen flyttet væk fra indstikstedet, for at minimere risikoen for mekanisk og bakteriel flebit.



Forlængerslange til højt flow/tryk

Den integrerede forlængerslange kan anvendes sammen med trykinjektionssprøjter til indgift af røngten kontraststof* og er godkendt til at modstå tryk på op til 300 PSI.

BD Q-Syte™ Split Septum lukket luer adgang.

Ved brug af et nålefrit, split septum adgangssystem ses 64% - 70% lavere rate af kateterrelaterede infektioner i blodbanen end ved brug af mekaniske membraner.^{6,7} Gennemsnitlig får patienter tre gange så hyppigt en kateterrelateret infektion i blodbanen ved brug af en mekanisk membran end ved brug af en nålefri split septum membran.^{6,7}

Stabiliserende vinger

De indbyggede stabiliserende vinger er bløde og fleksible, og de er designet til at minimere bevægelse af kateteret i karret, hvilket kan øge brugstiden af kateteret. Risikoen for mekanisk flebit reduceres yderligere ved forbedret fikseringsmulighed.