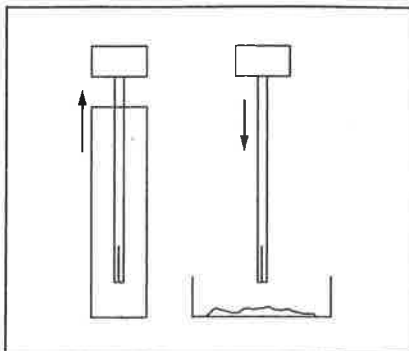


## PRØVETAGNING

1. Tag en afføringsprøve med toiletpapir eller en engangsske / beholder.
2. Skru låget af testbeholderen med testvæske. Dyp prøvetagningsspinden i låget ned i afføringen flere steder og drej den frem og tilbage, så de 2 slidser i spidsen af prøvetagningsspinden fyldes op med afføring.

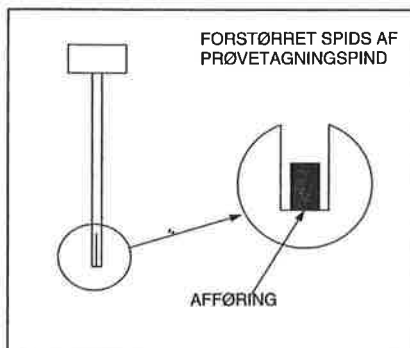


Figur 1

3. Fjern overskydende afføring fra prøvetagningsspinden, f. eks. ved at aftørre forsigtigt med toiletpapir. Prøvemængden passer, hvis begge slidser i spidsen af prøvetagningsspinden indeholder afføring.

For meget afføring kan ødelægge testresultatet.

4. Put prøvetagningsspinden tilbage på testbeholderen og skru låget fast til. Ryst beholderen for at opløse prøvematerialet.



Figur 2

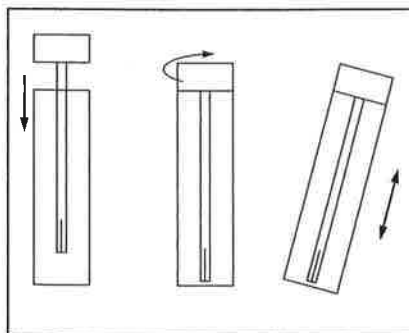
5. Aflever testbeholderen til laboratoriet. Prøven er holdbar en uge opbevaret i stuetemperatur eller på køl. (2 - 8°C)

## VIGTIGT!!

Drik ikke væsken i testbeholderen.

Oversat fra OE30303-4  
Medinor A/S, Roskilde

**MEDIX BIOCHEMICA OY AB**  
Kauniainen Finland



Figur 3