

# Nutrison Energy Multi Fibre

Ernæringsmæssig komplet sondeernæring tilsat kostfibre (MF6™ Multi Fibre blanding) til patienter med et øget energi-behov. Valle-domineret proteinblanding bestående af animalske og vegetabiliske proteinkilder. Beriget med fiskeolie. Glutenfri. Laktosefattig.



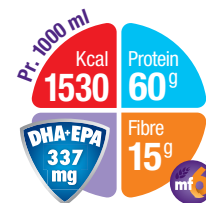
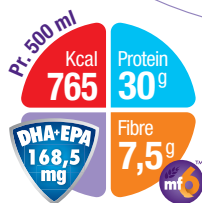
**Nutrison Energy Multi Fibre** har en energitæthed på 1,5 kcal/ml. Ernæringsmæssig komplet ved 1000 ml (1500 kcal).

**Nutrison Energy Multi Fibre** er en ernæringsmæssig komplet sondeernæring med højt energiindhold tilsat en blanding af 6 forskellige kostfibre (MF6™ Multi Fibre blanding). Multi Fibre blandingen afspejler den fibersammensætning, man får via en sund kost.

**Nutrison Energy Multi Fibre** anvendes til ernæringsmæssig behandling af sygdomsrelateret underernæring hos patienter med en fungerende mavetarmkanal.

Proteinkilderne i **Nutrison Energy Multi Fibre** er kasein, valle, ærter og soya (p4). Denne blanding af animalske og vegetabiliske proteiner giver en aminosyresammensætning, som følger de nyeste anbefalinger fra WHO. **Nutrison Energy Multi Fibre** indeholder også MCT og DHA-EPA fiskeolier.

**Nutrison Energy Multi Fibre** indeholder desuden en blanding af naturlige carotenoider.



## Vareinformation

		Salgsenhed
Nutrison Energy Multi Fibre	7409110	12 x 500 ml pack
Nutrison Energy Multi Fibre	7409111	8 x 1000 ml pack

Levnedsmiddel til særlige medicinske formål. Skal anvendes i samråd med læge eller klinisk diætist.

## Næringsindhold pr. 100 ml Nutrison Energy Multi Fibre

<b>ENERGI</b>	kcal	153	<b>VITAMINER</b>		
	kJ	640	A	µg RE	123
<b>FEDT</b>	g	5,8	Carotenoider	mg	0,30
Mættet	g	1,5	D	µg	1,5
MCT	g	0,9	E	mg α-TE	1,9
monumættet	g	3,3	K	µg	8,0
polyumættet	g	1,1	B <sub>1</sub>	mg	0,23
linolsyre	mg	731	B <sub>2</sub>	mg	0,24
α-linolensyre	mg	195	Niacin	mg-NE	2,7
C 20:4, n-6 (AA)	mg	1,36	Pantothensyre	mg	0,80
C 20:5, n-3 (EPA)	mg	20,0	B <sub>6</sub>	mg	0,26
C 22:6, n-3 (DHA)	mg	13,7	Folsyre	µg	40
(n-6)/(n-3) ratio		3,11	B <sub>12</sub>	µg	0,32
<b>KULHYDRAT</b>	g	18,4	Biotin	µg	6,0
sukkerarter	g	2,4	C	mg	15
laktose	g	<0,025	Cholin	mg	55
polysakkarider	g	15,7	<b>ENERGIFORDELING</b>		
stivelse	g	0	Protein	E%	15,7
andre	g	0	Fedt	E%	34,4
<b>KOSTFIBRE</b>	g	1,5	Kulhydrat	E%	47,9
- opløselige	g	1,2	Fibre	E%	2,0
- uopløselige	g	0,3	<b>VAND</b>	ml	76
<b>PROTEIN</b>	g	6,0	Osmolaritet	mOsmol/l	390
nitrogen	g	1,0	Osmolalitet	mOsmol/kg H <sub>2</sub> O	500
kasein	g	1,5	Potential Renal		
valle	g	2,1	Solute Load	mOsmol/l	504
soya	g	1,2	Viskositet	mPa.s	40
ærter	g	1,2	PH værdi	pH	6,9
<b>MINERALER</b>					
Natrium	mg (mmol)	134 (5,8)			
Kalium	mg (mmol)	201 (5,1)			
Chlor	mg (mmol)	100 (2,8)			
Calcium	mg (mmol)	84 (2,1)			
Phosphor	mg (mmol)	84 (2,7)			
Phosphat	mg (mmol)	256			
Magnesium	mg (mmol)	30 (1,2)			
Jern	mg	2,4			
Zink	mg	1,8			
Kobber	mg	0,27			
Mangan	mg	0,50			
Fluor	mg	0,15			
Molybdæn	µg	15			
Selen	µg	8,6			
Chrom	µg	10			
Jod	µg	20			
Salt	g	0,33			

### Ingredienser

Vand, maltodextrin, valleprotein (fra komælk), natrium- og kaliumkaseinat (fra komælk), vegetabil-ske olier (raps, solsikke og MCT (kokosolie, palmekerneolie)), glucosesirup, ærte- og sojaprote-inisolat, kostfibre (soja polysakkarider, resistent stivelse, inulin, arabisk gummi, cellulose, oligo-fruktose), emulgator (sojalecitin), kaliumcitrat, natriumchlorid, natriumcitrat, magnesiumhydrogen-phosphat, calciumcarbonat, fiskeolie, kaliumchlorid, kaliumhydroxid, carotenoider (indeholder soja) β-caroten, lutein, lycopen, cholinchlorid, natrium-L-ascorbat, magnesiumcarbonat, ferrolaktat, zinksulfat, nikotinamid, DL-α-tocopherylacetat, retinylacetat, kobberglykonat, manganosulfat, na-triumselenit, calcium-D-pantothemat, chromchlorid, D-biotin, cholecalciferol, thiaminhydrochlorid, folsyre, pyridoxinhydrochlorid, riboflavin, kaliumjodid, natriumfluorid, natriummolybdat, phytomena-dion, cyanocobalamin.

### Indikation

Sondeernæring til ernæringsmæssig behandling af sygdomsrelateret underernæring. Til patienter med et øget energibehov. MF6™ Multi Fibre blandingen hjælper med at normali-sere tarmfunktionen. Egnede som eneste kilde til ernæring.

### Dosering

Ernæringsmæssig komplet ved 1000 ml (1500 kcal), eller som sup-plement til almindelig kost i henhold til ordination. Dosering er individuel og bør ordineres af læge eller klinisk diætist.

### Kontraindikationer

Uegnet til spædbørn, patienter med galaktosæmi eller intolerance mod et eller flere af produktets ingredienser. Uegnet til patienter, der har brug for en fiberfri kost.

### Forholdsregel

Anvendes med forsigtighed til børn 1-6 år. Må ikke anvendes intrave-nøst. Vær forsigtig ved tilstande eller brug af medikamenter, der nedsætter tarmmotiliteten stærkt.

### Administration

Enteral ernæringspumpe anbefales. Ved brug af gravity set bør anvendes ch ≥8. Omrystes inden brug og an-vendes tempereret.

### Holdbarhed

12 måneder fra produktionsdato. Efter åbning 24 timer under forud-sætning af aseptisk håndtering. Holdbarhedsdato fremgår af pak-ningen.

### Opbevaring

Uåbnede pakninger opbevares tørt og mellem 5-25°C. Åbnede pakninger opbevares i køleskab og anvendes inden 24 timer. Tilsluttet det lukkede system kan Nutrison Energy Multi Fibre hænge 24 timer ved stuetemperatur.